

Lisboa: a trabalhar num futuro melhor para os jovens



futurália

Produced by:



NEETS*in*ACTION

ComNetNEET "Community Networking for Integration of Young People in NEET Situation"



Co-funded by the
Erasmus+ Programme
of the European Union



1. O Projeto
2. O modelo de intervenção
3. O piloto em Portugal



1. O projeto: prioridades, objetivos, grupos-alvo, parceria

1.1. Enquadramento do projeto

Enquadramento: Programa Erasmus +

Ação Chave 2: Cooperação para a inovação e o intercâmbio de boas práticas; Ação: Parcerias estratégicas nos domínios da educação, formação e juventude

Duração: 36 meses

Datas: Setembro, 2017 – Agosto, 2020

1.2. Prioridades

- **Inclusão social**
- **Aquisição de competências relevantes e de qualidade**
- **Desenvolvimento de parcerias entre empresas e entidades do sistema de educação e formação profissional (EFP) para a promoção da aprendizagem no local de trabalho**

1.3. Objetivos do projeto

- Identificar o estado da arte e as boas práticas de inclusão social (utilizando estratégias de aprendizagem baseadas no trabalho) dirigidas a jovens em situação NEET dos países parceiros;
- Desenhar, conceber e desenvolver um modelo de intervenção relevante para os países da parceria;
- Realizar uma aplicação piloto da metodologia a nível local em Portugal, Espanha e Itália;
- Promover a sensibilização em torno do tema bem como a troca de experiências e a identificação das melhores práticas já existentes no terreno;

1.4. Grupos-alvo

Principal grupo-alvo:

Jovens em situação NEET com idade compreendida entre os 18 e os 29 anos – *nível micro*

Outros grupos-alvo:

Profissionais que trabalham com jovens em situação NEET (conselheiros, assistentes sociais, psicólogos, técnicos de formação, técnicos de juventude, professores, formadores e outros atores do sistema de EFP, etc.) – *nível meso*

Outras partes interessadas relevantes e que integram o ecossistema para a inclusão social como decisores políticos, autoridades locais/regionais, entidades de base comunitária e outras entidades – *nível macro*

1.5. Parceria

- CECOIA – Centro de Formação Profissional para o Comércio e Afins (LISBOA, Portugal)
- ISOB - Institut für sozialwissenschaftliche Beratung GmbH (REGENSBURG, Alemanha)
- Fundacion RONSEL (A CORUÑA, Espanha)
- UCP - Universidade Católica Portuguesa / CEPCEP (LISBOA, Portugal)
- CPV - Fondazione Centro Produttività Veneto (VICENZA, Itália)
- Tavistock Institute of Human Relations (LONDON, Reino Unido)
- TESE - Associação para o Desenvolvimento pela Tecnologia, Engenharia, Saúde e Educação (LISBOA, Portugal)
- Câmara Municipal de Lisboa (LISBOA, Portugal)



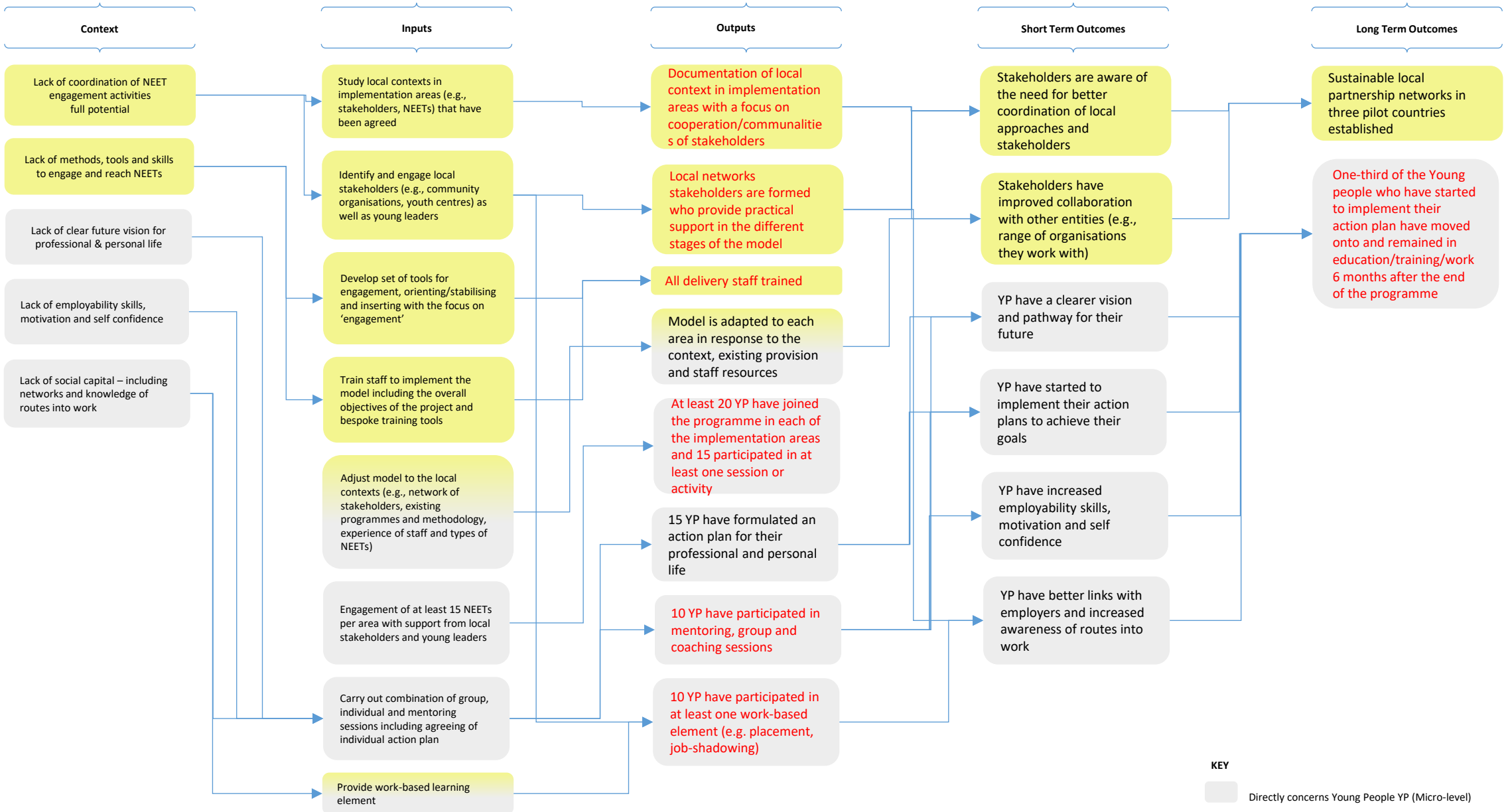
1. O Modelo de intervenção e avaliação de impacto

2.1. Modelo compreensivo de intervenção

PREPARATION	NEETs INTERVENTION	LOCAL COMMUNITY AND STAKEHOLDERS INTERVENTION	EXPECTED OUTCOMES
TERRITORY DIAGNOSIS NEETs - Local Stakeholders - Communication Plan to mobilize NEETs and stakeholders: "what's in it" and as a "great opportunity" for young people	ENGAGING		Stakeholders are aware of the need for better coordination of local approaches
	- Initial individual contact and communication actions with young NEETs to clarify expectations - Family involvement - Youth leaders - Alternative activities such as sports, arts, culture, communication, etc.	- Communication actions targeting local stakeholders (Plan for Community Facilitation) - Build and maintain a good network of partners to provide opportunities for work-based learning and further referrals - Involve the relevant community stakeholders in developing and implementing the la plan	Stakeholders have improved collaboration with other entities (e.g., range of organisations they work with)
NEETS SELECTION - Good knowledge of target group preferences and habits - Identifying and preparing (informal training) youth leaders	ORIENTING/STABILIZING		Sustainable local partnership networks
	- Referral to local stakeholders according to different support needs - Individual coach-based sessions (define and monitor individual action plan) - Group sessions (train soft and employability skills – key competences) - Mentoring sessions (guidance by a professional) - Inform about diferent pathways to the education and training system return (School and VET tours/fairs)	AWARENESS	
LOCAL COMMUNITY AND STAKEHOLDERS NETWORK - Contacts with local stakeholders to identify common goals and synergies - Good knowledge of labour market trends, dynamics and needs - Communication activities to introduce the project to local community	INSERTING		YP have started to implement their action plans to achieve their goals
	- On-job experiences (e.g. job-shadowing; informative interviews; job tours; internships; on the job training; workshps) - Build and expand apprenticeship-type training opportunities (dual system) - Prepare for national and European mobility - Empower for self-organisation, embed entrepreneurial thinking	Build and expand apprenticeship-type training opportunities Job Tours and Job Shadowing Prepare for national and European mobility Reintegrate in the E&T or employment system	YP have increased employability skills, motivation and self confidence
Data Collection/Good Practices TOOLS DEVELOPMENT AND STAFF TRAINING	ONGOING SUPPORT STRUCTURE AND FOLLOW UP		YP have better links with employers and increased awareness of routes into work
	- Overarching coordination which looks at the individual needs and making sure that all measures, approaches, steps are logical and reinforce the autonomy of the young NEET - This ongoing support structure is phased out gradually once the assistance is no longer needed Awareness campaigns among employees to promote young people integration, after the inter-nships		
OVERALL COORDINATION AND COOPERATION closer cooperation of youth support services, schools, universities, employment agencies, employers, NGOs, voluntary schemes, legal			
SOCIAL INTEGRATION mental and physical health, housing, social capital, diversity of contacts, job/training			

Desenvolvido pela UCP (Jan, 2019)

2.2. Teoria da mudança: avaliação de impacto



KEY

- Grey box: Directly concerns Young People YP (Micro-level)
- Yellow box: Directly concerns professionals/system (Meso and macro-level)



NEETSinACTION



Co-funded by the
Erasmus+ Programme
of the European Union

3. O Piloto em Portugal da responsabilidade da CMLisboa

3.1. Piloto: notas introdutórias



- O modelo de intervenção é um modelo compreensivo e sistémico. Atendendo ao tempo do piloto, não será possível testar todas as suas atividades.
- Pretende-se que as atividades do piloto a testar sejam ajustadas aos contextos locais de intervenção e às necessidades apresentadas pelos jovens em situação NEET. Apesar de ser um modelo de intervenção flexível existem atividades que terão que acontecer nos 3 países piloto, pois só assim será possível atingir *outputs* e *outcomes* referidos no slide anterior.
- A aplicação do piloto começou com a formação aos técnicos/as que irão implementar o piloto em Fevereiro de 2019 e terminará em Agosto de 2019.
- O público-alvo do piloto em Portugal são 20 jovens (no total) em situação NEET entre os 18 e os 19 anos de Marvila e Ajuda.
- Os critérios preferenciais são:
 - Jovens com experiência reduzida no mercado de trabalho e/ou em situação de trabalho informal
 - Jovens sem interesse em ações de formação
 - Jovens que poderão integrar grupos informais problemáticos
 - Jovens que não concluíram a escolaridade obrigatória
- A intervenção junto dos jovens pressupõe a ativação e/ou constituição de uma rede local de parceiros que providenciará um suporte integrado aos participantes.

3.2. Piloto: atividades-chave

Preparação

Diagnóstico do território

- Referente aos jovens em situação NEET
- Referente a organizações que possam ter intervenções similares e/ou complementares
- Referente às dinâmicas do mercado de trabalho

Ativação da rede local de parceiros

- Preparar informação sobre o piloto
- Contactar parceiros relevantes que possam apresentar sinergias com o projeto
- Planear e calendarizar as atividades do piloto em conjunto

Comunicação do projeto

- Desenvolver um plano de comunicação dirigido aos jovens em situação NEET locais
- Implementar as ações de comunicação definidas

Selecionar os participantes

- Definir uma data limite para o registo
- Entrevista inicial



Intervenção

providenciada pela rede local de parceiros

Sessões individuais

- Desenvolver e monitorizar um plano de ação individual (para cada jovem)
- Apoiar o desenvolvimento do seu projeto de vida

Encaminhamento

- Possibilidade de encaminhar jovens para outros serviços de apoio complementares de acordo com as necessidades sentidas

Sessões de grupo

Promover competências de empregabilidade

or

Mentoria

Promover competências de empregabilidade e contacto próximo com o contexto profissional

Atividades em contexto de trabalho/formativo

- Job-shadowing
- Job tours
- Estágios
- Feiras de emprego, feiras de educação, etc.

Follow-up

Coordenação: gerir a rede parceiros e articular a intervenção



3.3. Piloto: atividades e *timeline*

NEETS*in*ACTION



Co-funded by the
Erasmus+ Programme
of the European Union

Preparação

Intervenção
(providenciada pela rede local de
parceiros)



Fevereiro a Março 2019

Abril a Agosto 2019

Coordenação: gerir a rede parceiros e articular a intervenção



3.4. Piloto: atividades comuns aos 3 países

Ativação de uma rede de parceiros coordenada e articulada

Entrevista inicial para preenchimento do formulário de registo

1 a 2 sessões individuais para apoiar o jovem no desenvolvimento do seu plano de ação individual

Encaminhamentos (para serviços complementares, sempre que se justificar)

Sessões de grupo **ou** mentoria

Inclusão de experiências “on the job/training” para todos os jovens

Rede de parceiros pode distribuir as várias atividades entre si desde que a intervenção esteja articulada

(ex. nas sessões individuais deverá idealmente ser sempre o/a mesmo/a técnico/a a atender o jovem mas nas sessões de grupo (se acontecerem), poderão ser convidados outros técnicos/as a dinamizar

Não existirá um N^o pré-estabelecido de sessões. O mesmo é para ser ajustado às necessidades de cada jovem e de cada grupo

8.5. Piloto: resultados a atingir

Envolver 20 jovens em situação NEET como participantes

15 jovens formularam o seu plano de ação individual a nível profissional e pessoal

10 jovens participaram em sessões individuais, mentorias e/ou sessões de grupo

10 jovens participaram em experiências “on the job/training”

Parceiros locais melhoraram a sua colaboração com outras entidades locais

Os jovens desenvolvem uma visão mais clara acerca do seu futuro, pelo que será necessário trabalhar no estabelecimento de objetivos e como atingi-los

Os jovens começaram a cumprir as ações estipuladas no seu plano de ação individual

Os jovens aumentaram as suas competências de empregabilidade, motivação e auto-confiança

Os jovens têm melhores contactos com os empregadores e aumentaram o seu conhecimento acerca de como entrar no mercado de trabalho e/ou em formação.



Rede de parceiros sustentável (mesmo após o fim do projeto)

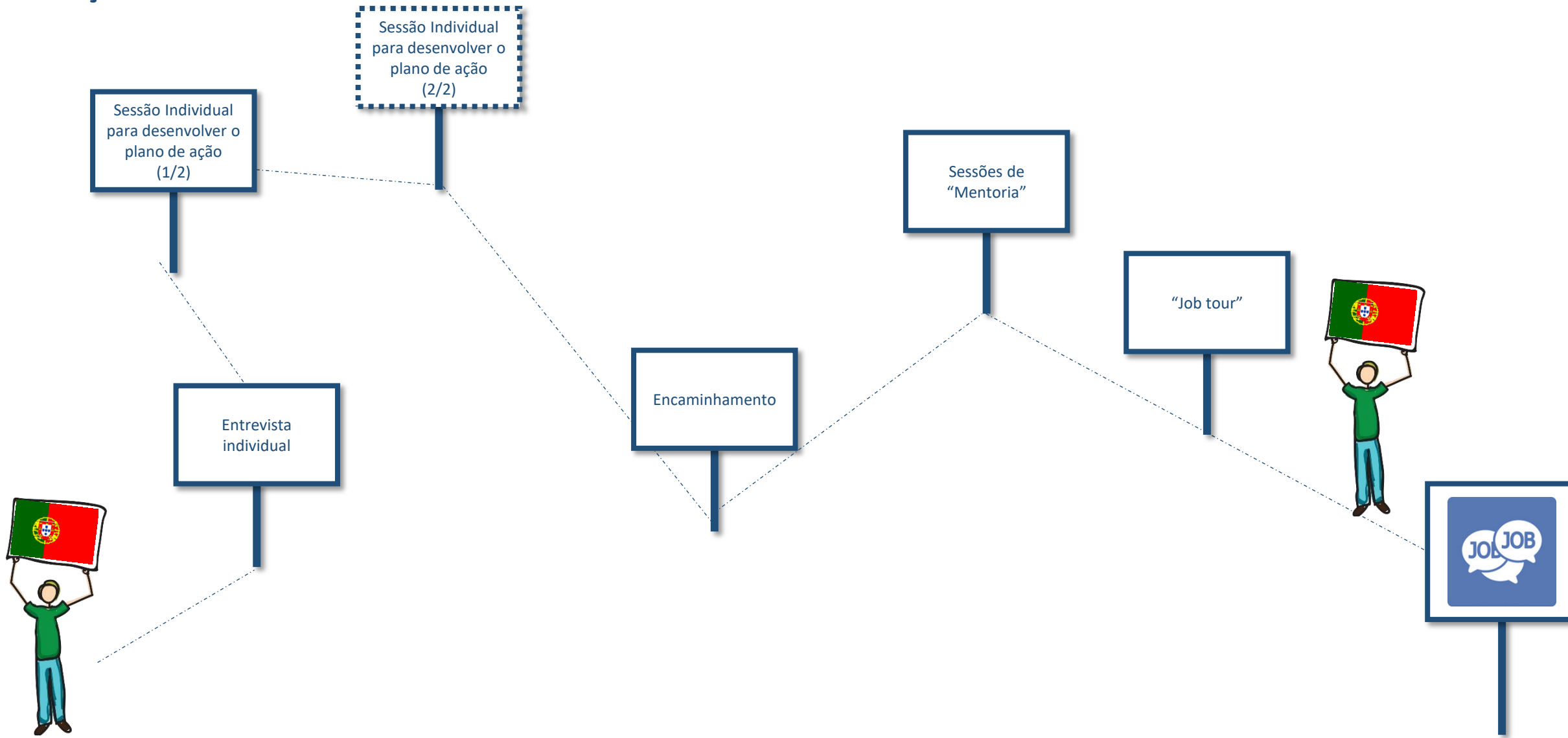


1/3 dos jovens participantes integraram o mercado de trabalho e/ou formação até 6 meses depois da conclusão da sua participação no projeto

3.6. Piloto: um exemplo...

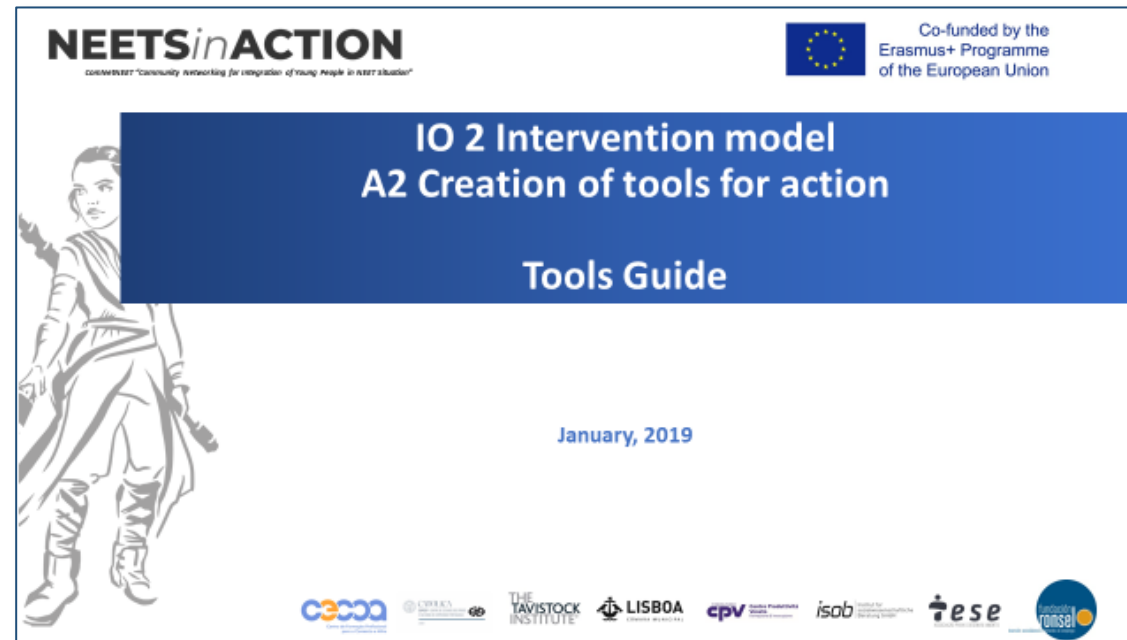


De intervenção NEET



3.7. Piloto: ferramentas

- Foram desenvolvidas uma série de ferramentas para serem utilizadas no âmbito do modelo e do piloto (TESE, jan, 2019)
- Foram desenvolvidas as “guidelines” para a implementação do piloto, com os instrumentos de recolha de dados (UCP, CECOIA e TESE, Fev, 2019).
- <https://neetsinaction.eu/outputs/>





Contactos



CECOA:
Vanda Vieira

vanda.vieira@cecoa.pt

CML:
Jorge Vieira

jorge.vieira@cm-lisboa.pt

Website do projeto:
<https://neetsinaction.eu/>

Facebook do projeto:
<https://www.facebook.com/neetsinaction/>

NEETSinACTION
ComNetNEET "Community Networking for Integration of Young People in NEET Situation"

PROJECT OUTPUTS CONTACTS [PARTNERS AREA] Q

You want them to see your #potential?

RE-ENGAGING YOUNG PEOPLE IN EUROPE

As youth unemployment is a problem at national and European level, the project has the goal to engage young people who are NEET in order to promote youth employment and prevent the social exclusion of young people. Possible approaches include upgrading their employability skills, addressing skills mismatches and providing work experiences in their local communities.

[FACEBOOK PAGE](#) [WHAT IS IT?](#)

Co-funded by the
Erasmus+ Programme
of the European Union